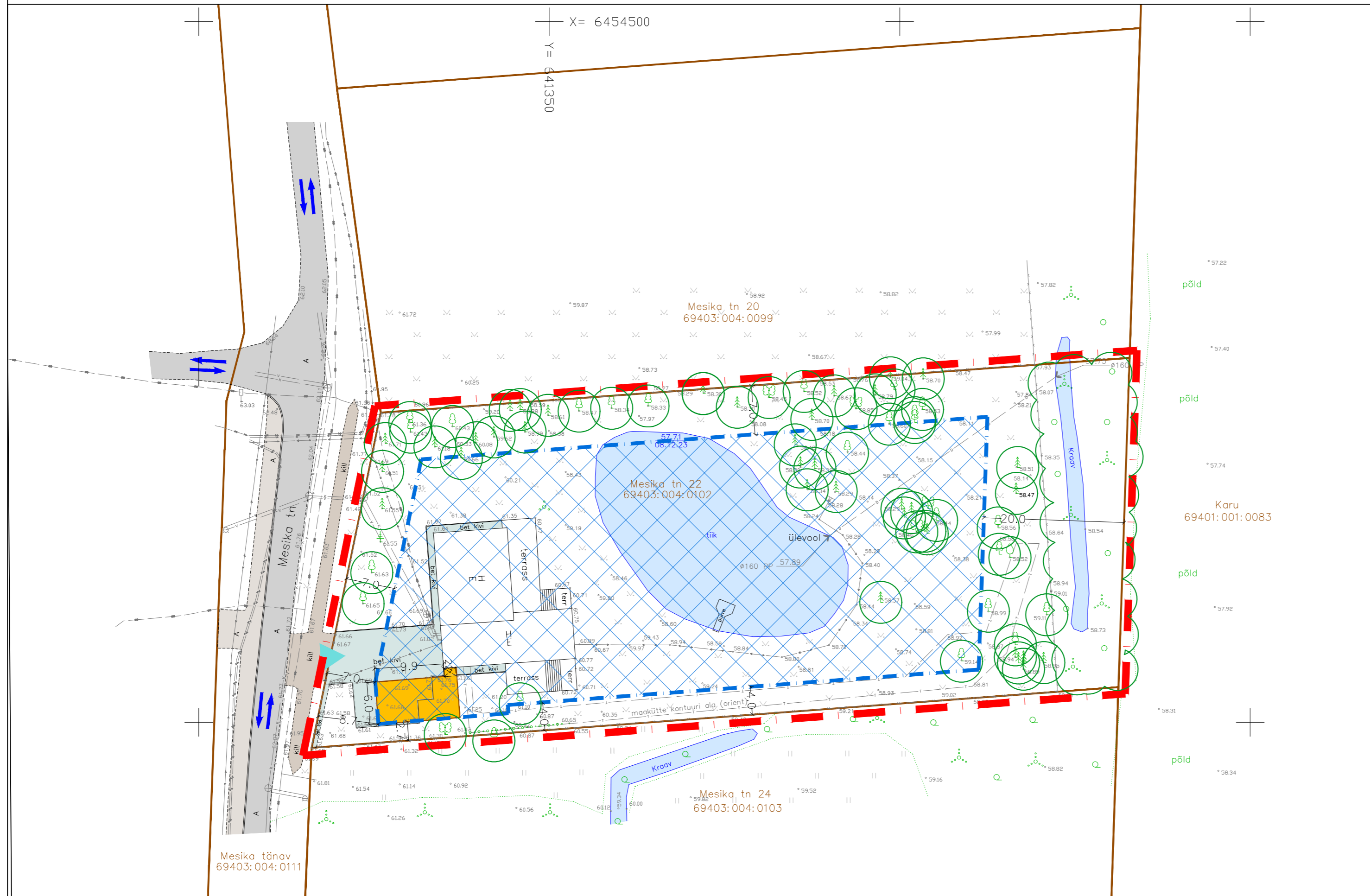


Kalme külas Mesika tn 22 kinnistu detailplaneering

PÕHIJONIS KOOS TEHNOVÕRKUDEGA



TINGMÄRGID

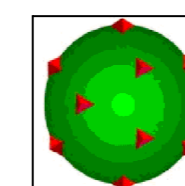
	DETAILPLANEERINGUALA PIIR
	OLEMASOLEVA KATASTRÜKSUSE PIIR
	OLEMASOLEV VEETORU
	OLEMASOLEV DRENAAZITORU
	OLEMASOLEV ISEVOOLNE KANALISATSIOONITORU
	OLEMASOLEV MAAKÜTTE KOLLEKTORI KONTOUR
	OLEMASOLEV SIDEKAABEL
	OLEMASOLEV MADALPINGE ELEKTRIKAABEL
	OLEMASOLEV KESKPINGE ELEKTRIKAABEL
	OLEMASOLEV MADALPINGE ELEKTRIÕHULIIN
	OLEMASOLEV HOONE
	PLANEERITUD HOONESTUSALA
	HOONE ILLUSTREERIV VÕIMALIK MAHT JA ASUKOHT (märkused pkt 2)
	OLEMASOLEV ASFALKATTEGA SÕIDUTEE
	OLEMASOLEV ASFALKATTEGA KÖNNITEE
	OLEMASOLEV KILLUSTIKKATTEGA KÖNNITEE
	OLEMASOLEV BETOONKIVI SILLUTISEGA ALA
	OLEMASOLEV VEEKOGU/ TIIK, KRAAV
	OLEMASOLEV KÕRGHALJASTUS/ PUU, PUISTU, HARVIK, VÕSA, PÕÖSAS
	OLEMASOLEVAD SÕIDUSUUNAD
	OLEMASOLEV JUURDEPÄÄS KRUNDILE
	OLEMASOLEV ELEKTRILIITUMISKILP

MÄRKUSED:

- Geodeetiline alusplaan mõõtkavas 1:500 on koostatud KG-Büroo OÜ (EEG000197) poolt, 15.12.2023.a, töö nr 1190-23GEO. Koordinaadid L-Est'97 süsteemis, kõrgused EH2000 süsteemis. Kommunikatsioonid saadud teostusmõõdistustelt.
- Lisanduv põhihoone maht tuleb kavandada elamu laiendusena. Tänavapoolt vaadates peab eraldi ehitatav abihoone paiknema tagapool elamut.
- Lisaks ehitusõigusega määratud hoonetele on krundile lubatud ehitada kaks kuni 20 m² ehitisealuse pindalaga ja kuni 5 m kõrgust hoonet (nt grillmaja, kasvuhoone jms). Väljapoole hoonestusala on üldprintsipis hoonete püstitamine keelatud, kuid võimaluse korral on parema ruumikasutamise eesmärgil lubatud naaberkrundi omaniku kirjalikul nõusolekul kavandada kuni 20 m² hoonet väljapoole hoonestusala. Antud tingimus ei kehti tänavapoolsete krundipiiride suhtes.
- Planeeringu jooniste juurde kuulub lahutamatu osana detailplaneeringu seletuskiri.

PLANEERITAVA KRUNDI EHTUSÕIGUS JA PÕHILISED ARHITEKTUURINÕUDED

Krundi aadress	Krundi pindala	Krundi planeeritud kasutamise sihtotstarve/osakaal	Hoonete suurim lubatud ehitisealune pind	Hoonete suurim lubatud arv krundil	Hoonete suurim lubatud korruselisus	Hoonete lubatud maksimaalne kõrgus (maapinnast)	Lubatud katusekalle
Mesika tn 22	5215 m²	Üksikelamu maa EP 100%	350 m²	3 hoonet (1 elamu+2 abihoonet)	Elamul 2 (maapealset) korrust, abihoonel 1 (maapealne) korrus	elamul kuni 9,0 m, abihoonetel kuni 6,0 m	0-45°



TERAV KERA OÜ
Reg. nr. 11319822
Sarapuu 2, 50705 Tartu
e-post: teravkera@gmail.com
www.teravkera.ee

Projekti juht, maastikuarhitekt
Jane Asper

Maastikuarhitekt-planeerija
Merit Naruskberg

Planeeringu koostamisest huvitatud isik
Erik Raadom

Töö nimetus
Kalme külas
Mesika tn 22 kinnistu detailplaneering

Joonise nimetus
PÕHIJONIS KOOS TEHNOVÕRKUDEGA

Kuupäev	Joonis	Jooniseid	Mõõt	Töö nr
sept. 2024	4	4	1:500	DP-01-24